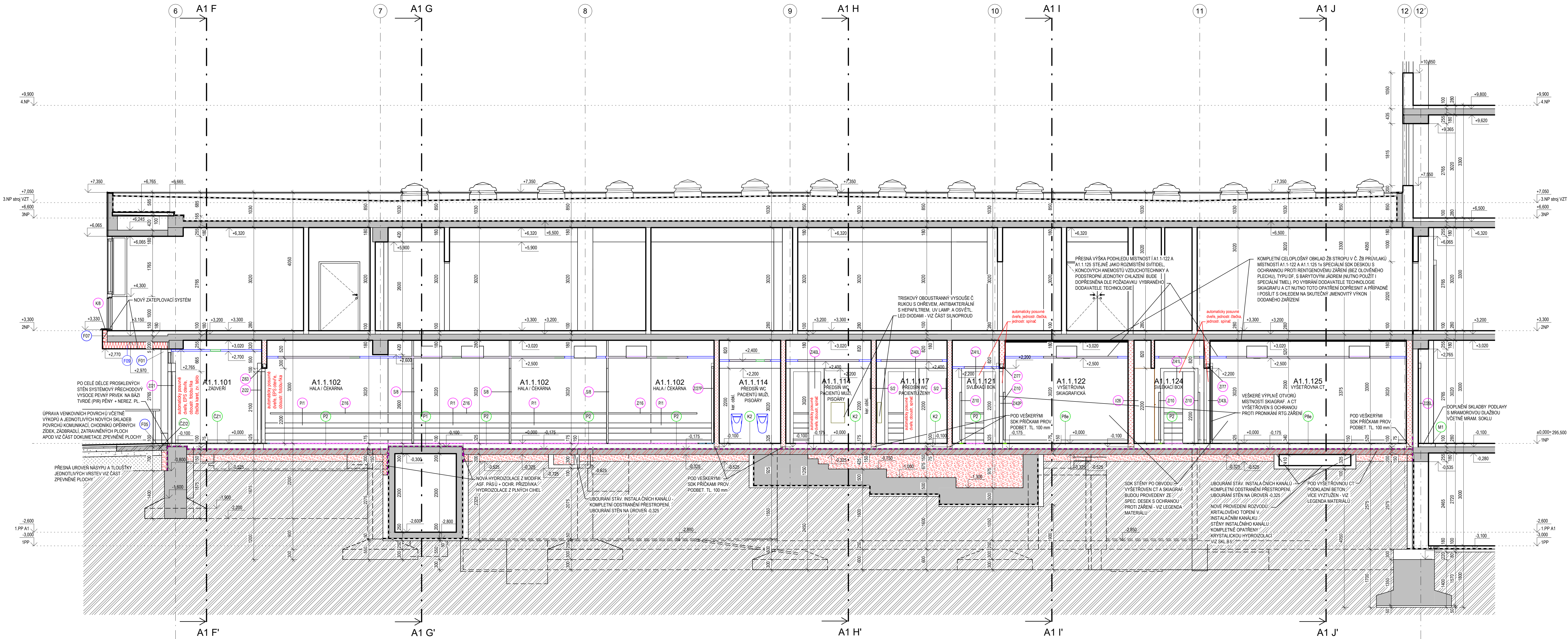


2'



LEGENDA MATERIÁLU

- STÁVAJÍCÍ KONSTRUKCE (ZDĚNÉ, SDK, PROSTÝ BETON)
- STÁVAJÍCÍ NEBOURANÉ ŽB KONSTRUKCE
- NOVÉ ŽELEZOBETONOVÉ KONSTRUKCE - VIZ STATICKÁ ČÁST
- NOVÉ ŽELEZOBETONOVÉ KONSTRUKCE - PODKLADNÍ BETON TL. 150 mm VYZTUŽENÝ ŘŘI OBOU LÍČÍCH SV. ŠITI KARI 8/150-8/150, STYKOVAT PŘESAHEM 300 mm, KRYTÍ VÝZTUŽE 35 mm, BETON C25/30-XC2
- NOVÉ ŽELEZOBETONOVÉ KONSTRUKCE - PODKLADNÍ BETON TL. 150 mm VYZTUŽENÝ ŘŘI OBOU LÍČÍCH SV. ŠITI KARI 10/100-10/100, STYKOVAT PŘESAHEM 600 mm, KRYTÍ VÝZTUŽE 35 mm, BETON C25/30-XC2 (POD MÍSTNOSTÍ A1.1.1-125 CT)
- KONSTRUKCE Z PROSTÉHO BETONU C25/30-XC2
- PRÍZDÍVKA HYDROIZOLACE TL. 150 mm Z KERAMICKÝCH PLNÝCH PÁLENÝCH CIHEL 290x140x65 mm, P10, M5
- PRÍČKY SÁDKOKARTONOVÉ TL. 100 mm, JEDNODUCHÁ KONSTRUKCE, OBOUSTRANNÉ DVOJITĚ OPLÁŠTĚNÁ SDK DESKAMI TL. 12,5 mm, PROSTOR PRÍČKY VYPLNĚN MINERÁLNÍ IZOLACÍ TL. MIN. 40 mm, VÁŽENÁ LABORATORNÍ NEPRŮZVUČNOST PRÍČKY R_w MIN. 50 dB. PRÍČKY VČ. SYSTÉMOVÝCH KOVOVÝCH NEBO DŘEVĚNÝCH VÝZTUH PRO ZAVĚŠENÍ ZAŘÍZOVACÍCH PŘEDMĚTŮ, MOBILIÁRE A ZAŘÍZENÍ. INSTALAČNÍ ROZVODY VEDENY UVNITŘ PRÍČEK
- PRÍČKY SÁDKOKARTONOVÉ TL. 150 mm, JEDNODUCHÁ KONSTRUKCE, OBOUSTRANNÉ DVOJITĚ OPLÁŠTĚNÁ SDK DESKAMI TL. 12,5 mm, PROSTOR PRÍČKY VYPLNĚN MINERÁLNÍ IZOLACÍ TL. MIN. 75 mm, VÁŽENÁ LABORATORNÍ NEPRŮZVUČNOST PRÍČKY R_w MIN. 55 dB. PRÍČKY VČ. SYSTÉMOVÝCH KOVOVÝCH NEBO DŘEVĚNÝCH VÝZTUH PRO ZAVĚŠENÍ ZAŘÍZOVACÍCH PŘEDMĚTŮ, MOBILIÁRE A ZAŘÍZENÍ. INSTALAČNÍ ROZVODY VEDENY UVNITŘ PRÍČEK
- PRÍČKY SÁDKOKARTONOVÉ TL. 175 mm, S OCHRANOU PROTI RENTGENOVÉMU ZÁŘENÍ, JEDNODUCHÁ KONSTRUKCE, OBOUSTRANNÉ TROJITĚ OPLÁŠTĚNÁ SDK DESKAMI - SPODNÍ DVE DESKY TYPU DF S OCHRANNOU PROTI RENTGENOVÉMU ZÁŘENÍ S BARYTOVÝM JÁDREM TL. 12,5 mm. HORNÍ DESKA TYPU DFH2IR TL. 12,5 mm. PROSTOR PRÍČKY VYPLNĚN MINERÁLNÍ IZOLACÍ TL. MIN. 75 mm. PRÍČKY VČ. SYSTÉMOVÝCH KOVOVÝCH NEBO DŘEVĚNÝCH VÝZTUH PRO ZAVĚŠENÍ ZAŘÍZOVACÍCH PŘEDMĚTŮ, MOBILIÁRE A ZAŘÍZENÍ. INSTALAČNÍ ROZVODY VEDENY UVNITŘ PRÍČEK
- PŘEDSTĚNY SÁDKOKARTONOVÉ TL. 75, 100, NEBO 150 mm, S OCHRANOU PROTI RENTGENOVÉMU ZÁŘENÍ, JEDNODUCHÁ KONSTRUKCE, JEDNOSTRANNÉ TROJITĚ OPLÁŠTĚNÁ SDK DESKAMI - SPODNÍ DVE DESKY TYPU DF S OCHRANNOU PROTI RENTGENOVÉMU ZÁŘENÍ S BARYTOVÝM JÁDREM TL. 12,5 mm. HORNÍ DESKA TYPU DFH2IR TL. 12,5 mm. PROSTOR PRÍČKY VYPLNĚN MINERÁLNÍ IZOLACÍ TL. MIN. 75 mm. PRÍČKY VČ. SYSTÉMOVÝCH KOVOVÝCH NEBO DŘEVĚNÝCH VÝZTUH PRO ZAVĚŠENÍ ZAŘÍZOVACÍCH PŘEDMĚTŮ, MOBILIÁRE A ZAŘÍZENÍ. INSTALAČNÍ ROZVODY VEDENY UVNITŘ PRÍČEK
- PŮVODNÍ / STÁVAJÍCÍ ZEMINA
- KAMENIVO FRAKCE 0-63, HUTNĚNÉ NA Edof.2 40 MPa

Revize		Popis	Kreslil	Datum

NEMOCNICE ZNOJMO, p.o.		DOKUMENTACE PRO PROVÁDĚNÍ STAVBY	
Stavebník: Nemocnice Znojmo, p.o. MUDr. Jana Janského 11 669 02 Znojmo	Autorizační razítko:	Schema: 	
Generální projektant: MEDICOPROJECT, s.r.o. Kroftova 45, 616 00 BRNO tel. 541 211 409 medicoproject@medicoproject.cz http://www.medicoproject.cz	Hlavní inženýr projektu: Ing. LUDĚK VACULA	Ako: Urgentní příjem 3. etapa - Zbudování urgentního příjmu v objektu A1 1. NP	
Zpracovatel částí: MEDICOPROJECT, s.r.o.	Zodpovědný projektant: Ing. LUDĚK VACULA	Vypracoval: DAVID ŠTÁSTNÝ	Pare:
Objekt (SO): SO 01 - Urgentní příjem v objektu A1 1. NP	Část PD: Architektonicko-stavební řešení	Příloha: Řez A1 C-C' - nový stav	Datum: ČERVEN 2025 Zakázkové číslo: DPS-01-2025 Formát: 14A4 Stupeň: DPS Měřítko: Číslo přílohy: 1 : 50 D.1.1-18